

/ Perfect Welding / Solar Energy / Perfect Charging



SHIFTING THE LIMITS

TPS 270i C PULSE TPS 320i C PULSE

/ MIG/MAG, WIG DC & Lichtbogenhandschweißen



/ Mit der TPS 270i C und der TPS 320i C ist es Fronius gelungen alle Vorteile der TPS/i Geräteplattform in noch kompakterer Form zur Verfügung zu stellen. Die Kompaktvarianten runden das Leistungsspektrum der Geräteserie perfekt nach unten ab. Durch die kompakte Bauweise und den im Gehäuse integrierten Drahtvorschub bieten sie vor allem auf Baustellen und in Werkstätten eine platzsparende, mobile aber dennoch sehr leistungsfähige Alternative zu den anderen Geräten der TPS/i Serie. Durch ihr breites Anwendungsspektrum sind die TPS 270i C und die TPS 320i C auch der optimale Partner für Reparaturen und Instandhaltungsarbeiten.

- / **KOMPAKTE BAUWEISE**
- / **UNIVERSELL EINSETZBAR**
- / **BESTE SCHWEISSEIGENSCHAFTEN**

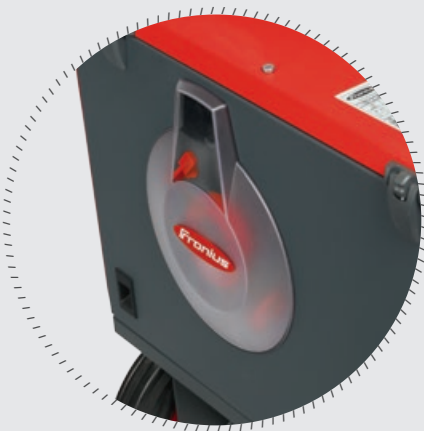


UNIVERSELL EINSETZBAR

/ Durch die Multiprozessfähigkeit können mit einem einzigen Gerät alle Prozesse, von MIG/MAG (Stahl-, CrNi-, Alu-Anwendungen), MIG-Löten über WIG DC bis hin zu E-Hand, geschweißt werden. Dieses unglaublich breite Anwendungsspektrum kann mit zahlreichen Optionen wie z.B. einem TIG-Einbauset oder einem Polwender zum Verschweißen von speziellen Fülldrähten nochmals erweitert werden.



/ Der neue, kompakte PullMig-Brenner und die TPS/i Kompaktgeräte sind die ideale Kombination für Anwendungen mit weichen Zusatzwerkstoffen (Aluminium, CuSi3). Auch bei größeren Reichweiten wird höchste Drahtförderstabilität erzielt.



/ Ein Sichtfenster zur Drahtspule bei der TPS 270i C ermöglicht eine schnelle Kontrolle der vorhandenen Drahtmenge.

VERFÜGBARE TPS/i PROZESSE

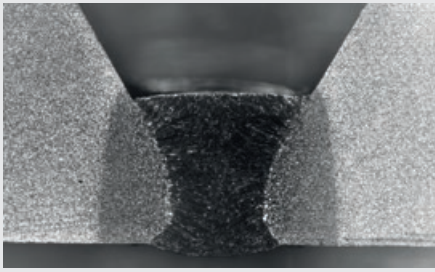
/ Die Kompaktvarianten TPS 270i C und TPS 320i C sind standardmäßig mit dem Prozess Puls ausgestattet. Optional stehen auch alle anderen TPS/i Prozesse wie LSC, Standard und PMC zur Verfügung.



TPS 270i C PULSE

/ Ein im Gehäuse integrierter Drahtvorschub garantiert eine präzise Drahtförderung. Die Vorschubrollen sind je nach verwendetem Drahtdurchmesser farblich codiert.





/ Die Kennlinie LSC Root überzeugt auch bei herausfordernden Wurzelschweißungen durch perfekte Wurzelbildung und perfekten Einbrand.



/ Mit der standardmäßig für alle TPS/i Geräte verfügbaren Funktion SynchroPuls kann eine mit einer WIG-Schweißnaht vergleichbare Nahtoptik erzielt werden. Ein optisch perfektes Nahtaussehen ist garantiert.



TPS 320i C PULSE



/ Die TPS 320i C verfügt über eine grafische Benutzeroberfläche, die eine einfache und intuitive Bedienung ermöglicht. Das Display ist extrem robust und mit Arbeitshandschuhen bedienbar.



/ Die TPS 270i C bietet ein kompaktes Bedienfeld mit DOT-Matrix-Anzeige. Diese ermöglicht eine Darstellung sämtlicher Menüpunkte in Volltextanzeige.



/ Je nach Anforderung stehen auch passende Fernregler zur Verfügung.

TECHNISCHE DATEN

| | TPS 320i C PULSE | TPS 320i C PULSE/nc | TPS 320i C PULSE/MV/nc | TPS 320i C PULSE/S/nc |
|---|---|---------------------|------------------------|-----------------------|
| Netzspannung -10/+15 % | 400 V | 380–460 V | 200–230 V / 380–460 V | 460–575 V |
| Schweißstrombereich | 3–320 A | | | |
| Schweißstrom bei 10 min / 40° C (104° F) | 320 A 40% ED 260 A 60% ED 220 A 100% ED | | | |
| Arbeitsspannung: MIG/MAG WIG Stabelektrode | 14,2–32,0 V 10,1–22,8 V 20,4–32,8 V | | | |
| Leerlaufspannung | 71 V | 82 V | 82 V | 85 V |
| Schutzart | IP 23 | | | |
| Maße l/b/h | 706 x 300 x 510 mm | | | |
| Gewicht | 35,8 kg | 34,7 kg | 34,7 kg | 33,1 kg |

| | TPS 270i C PULSE | TPS 270i C PULSE/nc | TPS 270i C PULSE/MV/nc | TPS 270i C PULSE/S/nc |
|---|---|---------------------|------------------------|-----------------------|
| Netzspannung -10/+15 % | 380–460 V | 380–460 V | 200–230 V / 380–460 V | 460–575 V |
| Schweißstrombereich | 3–270 A | | | |
| Schweißstrom bei 10 min / 40° C (104° F) | 270 A 40% ED 220 A 60% ED 190 A 100% ED | | | |
| Arbeitsspannung: MIG/MAG WIG Stabelektrode | 14,2–27,5 V 14,1–20,8 V 20,4–30,8 V | | | |
| Leerlaufspannung | 66 V | 66 V | 66 V | 68 V |
| Schutzart | IP 23 | | | |
| Maße l/b/h | 687 x 276 x 445 mm | | | |
| Gewicht | 32,7 kg | 32,2 kg | 33,95 kg | 32,1 kg |

/ Perfect Welding / Solar Energy / Perfect Charging

WIR HABEN DREI SPARTEN UND EINE LEIDENSCHAFT: DIE GRENZEN DES MACHBAREN VERSCHIEBEN.

/ Ob in der Schweißtechnik, Photovoltaik oder bei Batterieladetechnik – unser Anspruch ist klar definiert: Innovationsführer sein. Mit rund 3.300 Mitarbeitern weltweit verschieben wir die Grenzen des Machbaren, unsere mehr als 900 erteilten Patente sind der Beweis dafür. Wo andere sich schrittweise entwickeln, machen wir Entwicklungssprünge. Schon immer. Ein verantwortungsvoller Umgang mit unseren Ressourcen ist die Grundlage unseres unternehmerischen Handelns.

Weitere Informationen zu allen Fronius Produkten und unseren weltweiten Vertriebspartnern und Repräsentanten erhalten Sie unter www.fronius.com

v05 May 2015 DE

Fronius Schweiz AG
Oberglatterstrasse 11
8153 Rümlang
Schweiz
Telefon 0848 FRONIUS (37 66 487)
Gratisfax 0800 FRONIUS (37 66 487)
sales.switzerland@fronius.com
www.fronius.ch

Fronius Deutschland GmbH
Am Stockgraben 3
36119 Neuendorf-Dorf bei Fulda
Deutschland
Telefon +49 6655 916 94-0
Telefax +49 6655 916 94-30
sales.germany@fronius.com
www.fronius.de

Fronius International GmbH
Vertrieb Österreich:
Froniusplatz 1
4600 Wels
Österreich
Telefon +43 7242 241-0
Telefax +43 7242 241-953490
sales.austria@fronius.com
www.fronius.at

Fronius International GmbH
Froniusplatz 1
4600 Wels
Österreich
Telefon +43 7242 241-0
Telefax +43 7242 241-953940
sales@fronius.com
www.fronius.com